

Controle de Fluxo Joelho (Mondial)

Destina-se a regular a vazão de ar e consequentemente a velocidade de cilindros pneumáticos. É de regulação unidirecional dando passagem livre para entrada de ar no cilindro e regulando a saída.

PRESSÃO MÁXIMA: 10,5 bar (150 psig).

PRESSÃO TRAB.: 6 bar (85 psig).

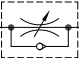
TEMPERATURA: -10°C a +60°C.

FLUÍDO: Ar filtrado.

MATERIAL: Tecnopolimero, Latão e Buna-N.

MONTAGEM: Exclusivamente pela rosca macho.

SISTEMA: Regulação manual.

SIMBOLOGIA:  Unidirecional



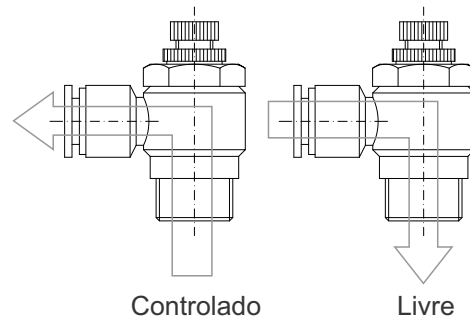
CODIFICAÇÃO

VKCFJ



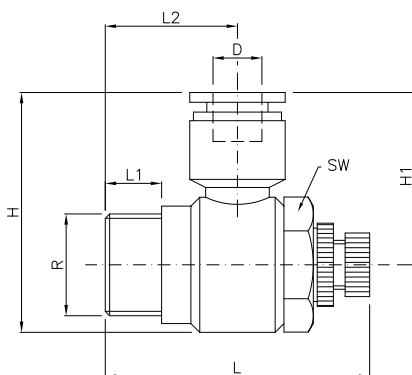
TUBO

0	5	0	4	Rosca M5 Tubo ø4mm
0	5	0	6	Rosca M5 Tubo ø6mm
1	8	0	4	Rosca G 1/8" Tubo ø4mm
1	8	0	6	Rosca G 1/8" Tubo ø6mm
1	8	0	8	Rosca G 1/8" Tubo ø8mm
1	4	0	4	Rosca G 1/4" Tubo ø4mm
1	4	0	6	Rosca G 1/4" Tubo ø6mm
1	4	0	8	Rosca G 1/4" Tubo ø8mm
1	4	1	0	Rosca G 1/4" Tubo ø10mm
3	8	0	6	Rosca G 3/8" Tubo ø6mm
3	8	0	8	Rosca G 3/8" Tubo ø8mm
3	8	1	0	Rosca G 3/8" Tubo ø10mm
1	2	0	8	Rosca G 1/2" Tubo ø8mm
1	2	1	0	Rosca G 1/2" Tubo ø10mm
1	2	1	2	Rosca G 1/2" Tubo ø12mm



8

DIMENSIONAL



R	øD	H	H1	L	L1	L2	SW
M5	4	26	21	28	4	12,5	8
M5	6	26,5	21	28	4	12,5	8
G 1/8"	4	28,5	21,5	34	6	14	12
G 1/8"	6	30	23	34	6	14,5	12
G 1/8"	8	32	25	34	6	15,5	12
G 1/4"	4	32,5	23	41,5	8	17	14
G 1/4"	6	34	24,5	41,5	8	17,5	14
G 1/4"	8	37	28,5	41,5	8	19	14
G 1/4"	10	40	31,5	42	8	20	14
G 3/8"	6	38,5	28	47	9,5	20,5	19
G 3/8"	8	40	29	47	9,5	21	19
G 3/8"	10	44	33	47	9,5	23	19
G 1/2"	8	45,5	32	53	12	26	24
G 1/2"	10	49	35	54	12	26	24
G 1/2"	12	49,5	36	54	12	28	24